



# Amber<sup>®</sup> Mill H

Hybrid Resin Block



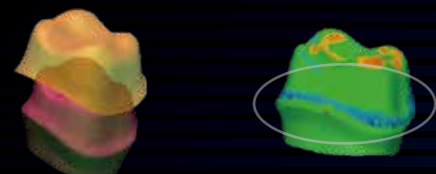
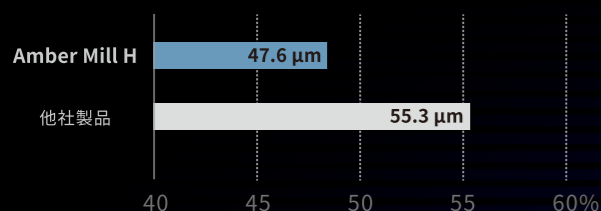
AmberMill H HP

# Amber<sup>®</sup> Mill H

特殊な「Nano-Crystalline Ceramics」を採用しており、高い透過性と、蛍光性を持ち合わせることで、天然歯のような審美性を再現。



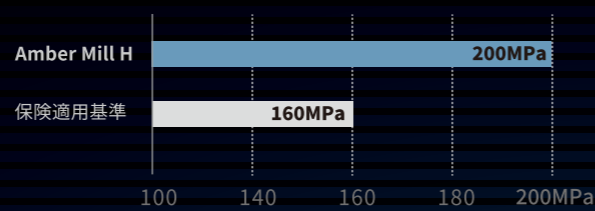
## ■ マージンの適合性



マージン適合性の数値を検証した支台歯のデータ (情報: Hass R&D)

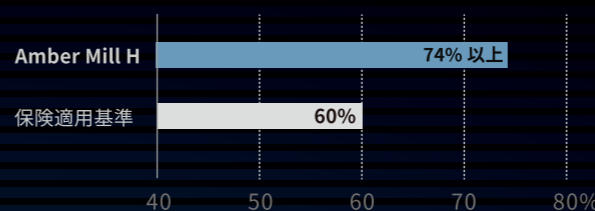
マージンラインの青い部分の誤差は、他社は55.3 μm、Amber Mill Hは47.6 μmです。基準となる80 μmよりも誤差が低い結果になります。

## ■ 曲げ強度



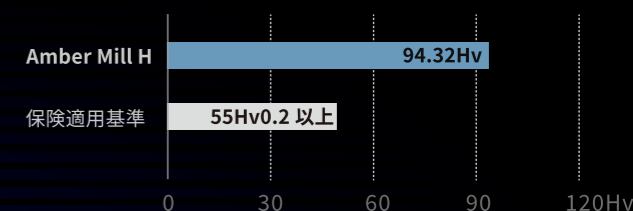
保険適用基準より40MPa高い200MPaの強度を持ちます。強度が高いためチッピングしにくく、形成例までの薄さに耐えられるためマージンの適合性が高くなります。

## ■ 無機質フィラー含有量



無機質フィラー含有量が74%以上あるため、表面の硬さ、3点曲げ強度を向上させ、摩耗量を減少させます。

## ■ ビッカース硬度



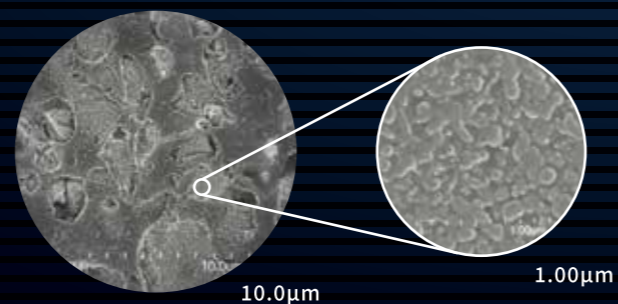
耐摩耗性に影響する特性の一つで、対合歯の咬合や摩耗に関係しており、数値は94.32Hvと他社製品と比較すると柔らかすぎず、天然歯(270~366Hv)を痛めにくい素材です。

## ■ 蛍光性



天然歯特有の蛍光性を持つため、隣接する天然歯と違和感なく審美的な結果になります。

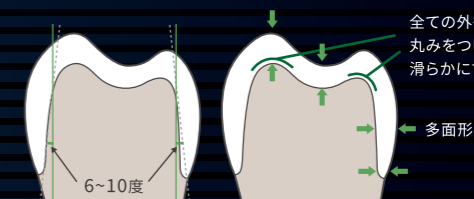
## ■ フィラー形状



「Nano-Crystalline Ceramics」は、ナノサイズの小さな粒子のセラミックフィラーを使用しているため、高い透過性を持ちます。

## ■ 形成例

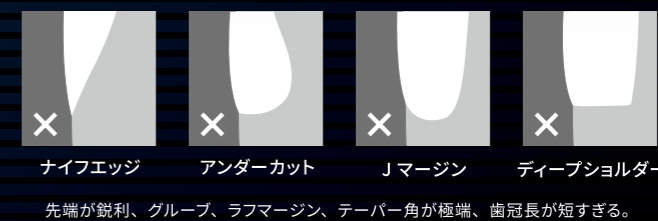
- 小窩裂溝部 1.0mm以上
- 咬頭頂 1.3mm以上
- 軸面 1.3mm以上
- マージン部 0.8mm以上



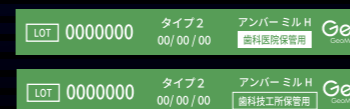
### ■ 推奨例



### ■ 禁忌例

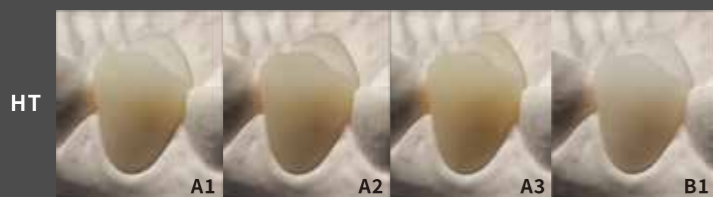


## ■ トレーサビリティシール



材料の名称及びロット番号等を記載したシールを同封しております、診療録等に送付していただくことで管理を行うことが可能です。

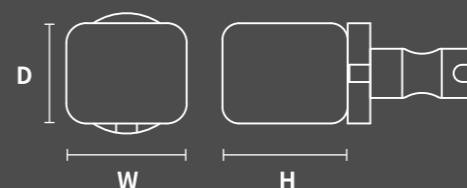
## ■ ラインナップ



\*印刷方法により実際の色と異なる場合があります。

## ■ SPEC

ユニバーサルタイプ



### ■ サイズ (W x D x H)

- C10 : 10 × 8 × 15mm
- C12 : 12 × 10 × 15mm
- C14 : 14 × 12 × 18mm

### ■ 成分 / 物性

- マージン適合性 : 47.6 μm
- 無機質フィラー質量分率 : 74%以上
- 曲げ強度 (3-point) : 200 MPa
- ビッカース硬度 : 94.32Hv
- 吸水度 : 8.3 μg/mm<sup>3</sup>