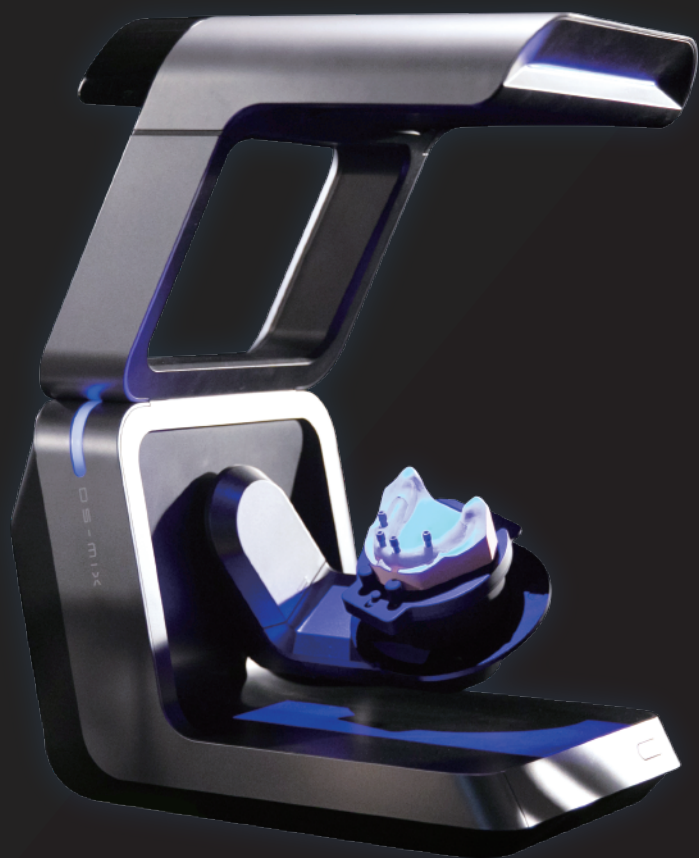


Geo Scan

DS-MIX

More than Details



5.0MPのカメラを2台搭載

驚異的な精密度 7 $\mu$ m 以下

インプラント補綴に最適な 3D スキャナー

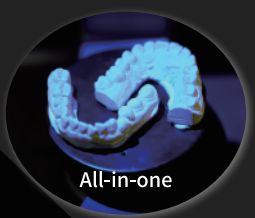
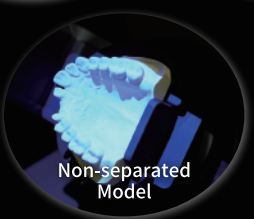
# DS-MIX



DS-MIXは5.0MP 解像度のカメラを2台搭載しているため、良質なスキャンデータが採得できます。

高精度であり、且つスキャンの処理速度は維持しており、インプラント補綴に最適なスキャナーです。

Crown & Bridge や Implant、Bar など幅広いケースに対応でき、主流の CAD ソフトウェア (exocad, 3shape, Maestro3D, Dental Wings...) と互換性を持つオープンシステムです。



## High Accuracy ~ 高精度

5.0MPのカメラと $\leq 7\mu\text{m}$ の精度により、下記の図のような信頼性の高いスキャン結果を保証します。

## Scan Time ~ スキャンタイム

バイト: 6秒、上顎/下顎: 13秒、フルアーチ: 13秒、マルチダイ 1~4本: 18秒、5~8本: 33秒、インプレッション: 32秒

## High Efficiency ~ 高い効率性

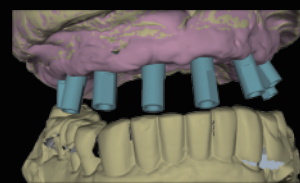
オールインワン スキャンモードや、AI 追加スキャン、ワンクリックスキャンを使用すると、効率を約30%向上出来ます。メンテナンスがモジュール化されているため、簡単に行えます。

## Compatibility ~ 互換性

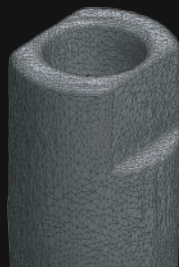
STL・PLY形式でエクスポートし、CAD/CAMシステムに柔軟に対応できるオープンタイプのスキャナーです。

## スキャン精度

スキャンデータの三角形は精度度を表しています。マージン部などの湾曲した部分は、精密にスキャンされているため、三角形は細かく表示され、平らな部分は、最低限のスキャンをするため大きく表示されます。これにより無駄のない効率的なスキャンを行えます。



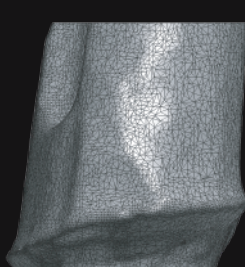
2.0 MP



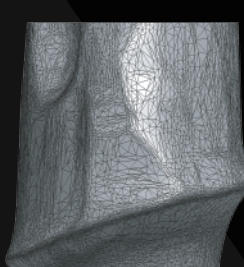
5.0 MP (DS-MIX)



2.0 MP



5.0 MP (DS-MIX)



## SPEC

解像度	: 5.0 MP x 2台
精度	: 7 $\mu\text{m}$ (ISO12836)
出力フォーマット	: STL, PLY
ライト	: Blue LED
寸法 (W x H x D)	: 340 x 447 x 238 mm
重量	: 7.5 Kg
インターフェース	: USB3.0
電圧	: DC 100~220 V