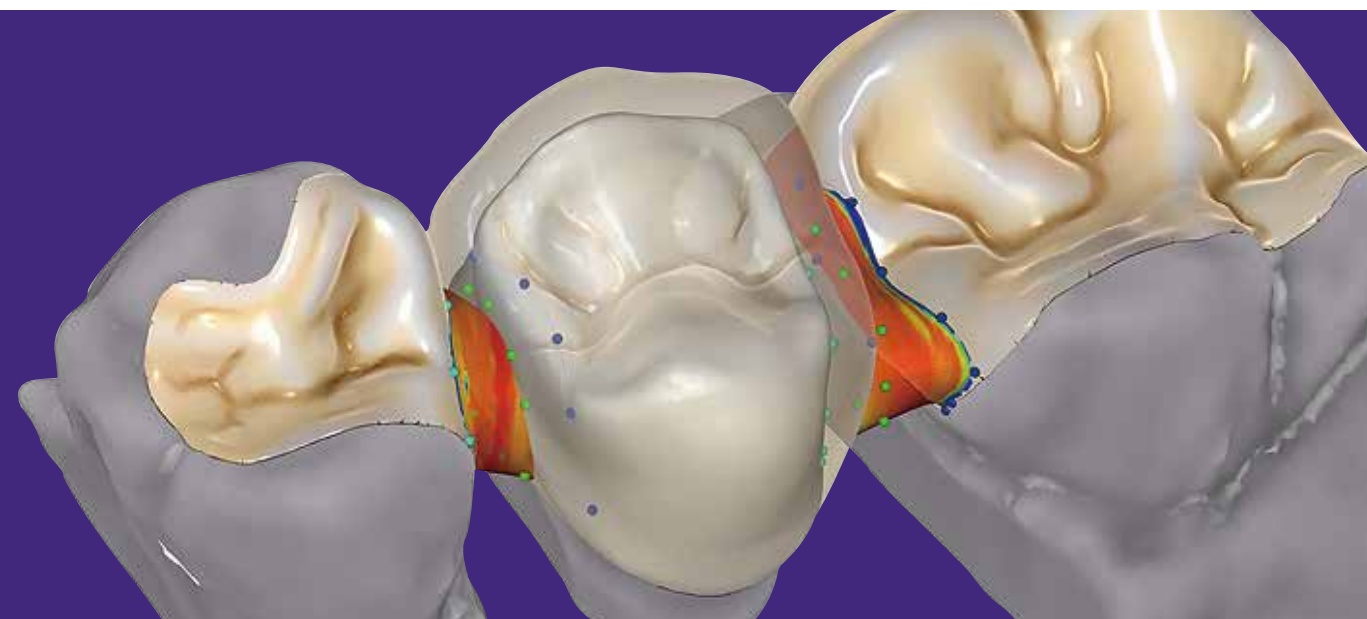
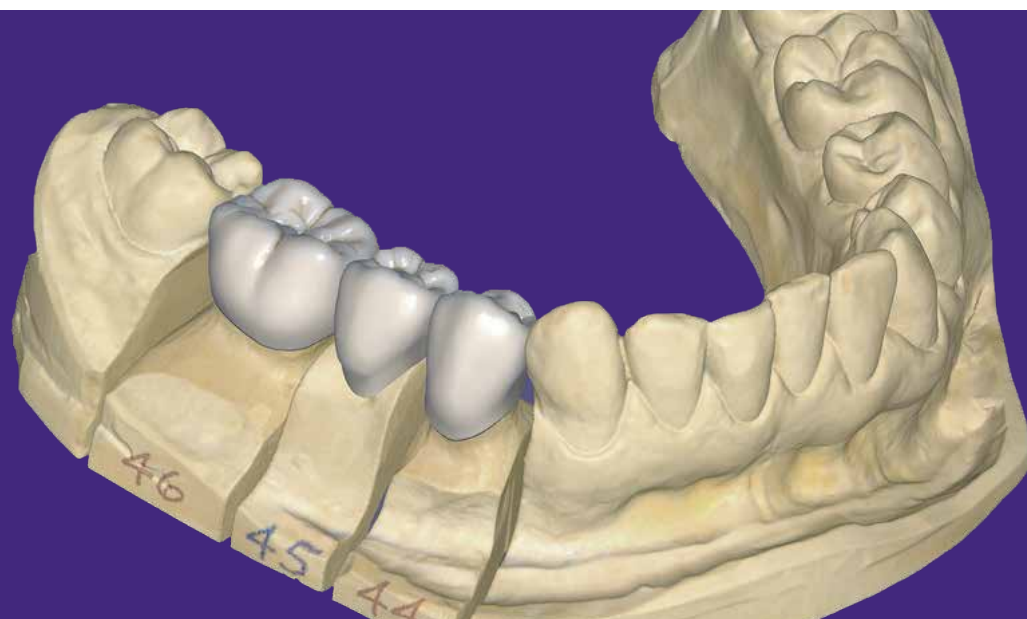
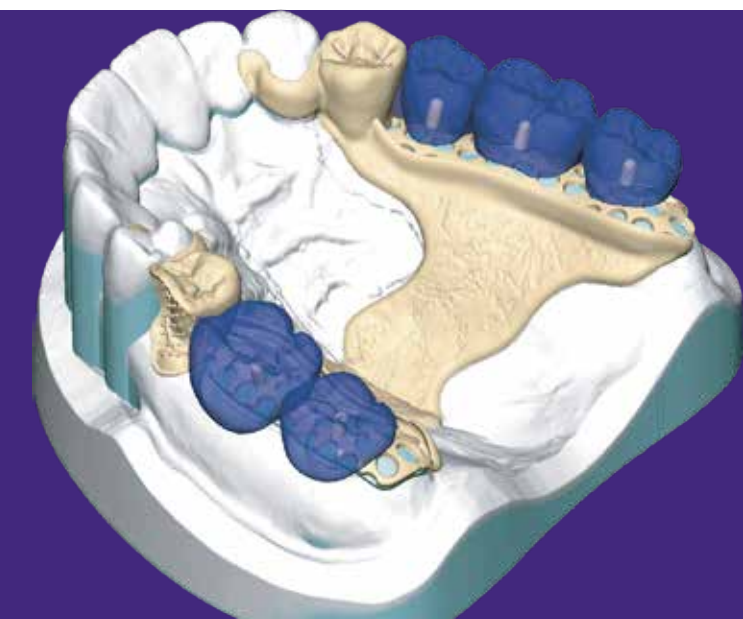


exocad[®]



株式会社ジオメディ
〒812-0041 福岡県福岡市博多区吉塚 1 丁目 38-28 ジオビル
(TEL) 092-409-4050 (FAX) 092-409-4051 (WEB) <http://www.geomedi.co.jp>





高速なワークフローと習熟性

高性能なソフトウェアを、複雑な症例の場合でも、利用時間を短縮することができます。反応が良く、最適化された使用感により、スピードアップが実現します。



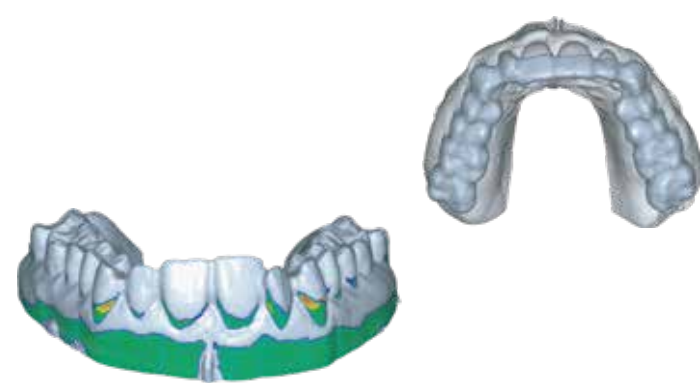
求められる柔軟性

品質等の細部に十分な注意を払うことで、製品の安定性を持ち合わせております。お客様のニーズから生まれる機能改善により、新たな機能を提供することができます。



確かな信頼性

exocadのオープンシステムにより、最大限の柔軟性を発揮することができます。様々なモジュールを組み合わせ、永続的なCADソフトウェアライセンスを取り入れることができます。



Anatomic crowns
フルクラウン

最小限の時間で審美的なクラウンを設計できます。高品質の歯牙ライブラリを複数内蔵しています。



Anatomic / simple copings
カットバック / オフセットコーピング

解剖学的構造から、最適なコーピングを製作するためのカットバックオプションを活用することができます。



Attchments
アタッチメント

豊富なライブラリからアタッチメントの形状を設計に追加したり削除したりすることができます。



Bridge framework
ブリッジフレームワーク

クラウン・コーピング・ボンテックまたはインレーをブリッジフレームワークと組み合わせることができます。



Inlays / onlays
インレー / アンレー

迅速かつ簡単に、美しく自然なインレー / アンレー補綴物を設計することができます。



Veneers
ベニア

簡単な操作をするだけで、審美的に優れた結果に仕上がります。審美的な歯牙ライブラリを複数内蔵しています。



Work with waxups
ワックスアップ

手作業によるワックスアップのスキニング、編集及びコピー等が可能です。デジタルワックスアップを製作することも可能です。



Telescopic crowns
テレスコプクラウン

テレスコプクラウンの設計時にも最大限の柔軟性を提供することが可能です。

Geo Library

3Shape と exocad で利用可能な Geo Library を搭載することにより、Scanbody を使用してインプラント補綴が可能

- Geo Libraryを使用することで、現在するほとんどのインプラントシステムの補綴ソリューションを設計することができます。
- Geo Libraryは多様なチタンベースモデルを提供する、exocad及び3Shape上のライブラリです。
- Geo Libraryはソフトウェア機能の1つとして設計され、CADに最適化されたツールです。
- 高い安定性と精度で、接着やワンピース構造をそれぞれ切削することで、ご自身のラボで製作できます。

適応

- チタンカスタムアバットメント
- スクリュークラウン & ブリッジ
- バー & テレスコープ
- スクリューリテインクラウン&ブリッジ
- カスタマイズジルコニアアバットメント

*Geo Libraryが提供するプログラムサービスを無断で使用、複製、譲渡、貸与すること、またはプログラムの改変等の不正行為は、法律上で禁止されています。

exocad add-on modules

*モジュールの追加は有料となっております。



Implant Module
インプラントモジュール

Custom abutment design / Screw-retained bridges

カスタムアバットメントの設計 / スクリュー固定式のブリッジ
インプラントモジュールは、Geo Libraryに対応していますので、弊社の GeoMill 製品 (ミリングマシン) と互換性を持っております。
カスタムアバットメントと上部構造の設計を同時に簡単に実行することができ、スクリュー固定式のブリッジ、クラウン、コーピングの設計も行えます。
多種多様なインプラントシステムに対応しており、チタンベースを利用した幅広い選択をすることが可能です。



Bar Module
バーモジュール

標準バー及びカスタムバーに対応した、高度なバー設計が可能です。

GeoLUXEN Teeth Library

GeoLUXEN Teeth Library (Geo Luxen Smile 歯牙ライブラリ) は東洋人向けに作られたライブラリで、より簡単にCADデザインができるように、Luxen ジルコニアカラーキッドの講師であるキム ドクジン先生と弊社の共同で製作されたものです。Geo Luxen ジルコニアをご使用いただいているお取引先様には無償で提供させていただいております。

- 対応CADプログラム : exocad もしくは 3Shape
- インストール方法 : 遠隔操作【無償提供】
- お問い合わせ : 株式会社ジオメディ 技術支援部 092-409-4050



Model Creator
モデルクリエーター

口腔内・印象スキャンデータから実際のモデルを製作することができます。



Bite Splint Module
バイトスプリントモジュール

高品質な治療用のナイトガードを素早く設計することができます。



Provisional Module
プロビジョナルモジュール

術前スキャンを元に設計され、直接、またはライブラリからクラウンやブリッジを製作します。



Partial CAD Module
パーシャル CAD

高品質な部分入れ歯のフレームワークを設計します。柔軟性が高く高度な要件にも対応できます。



Full Denture Module
フルデンチャーモジュール

デジタルでモデル分析を行い、自動的な配列をします。審美性に優れた総入れ歯を設計するためのガイド付きです。



Virtual Articulator
バーチャル咬合器

クラウンやブリッジの設計時に様々な咬合状態をシミュレーションすることができます。



Tru Smile Technology
Tru Smile テクノロジー

各シェードの選択により、リアルな補綴物をリアルタイムで表示することが可能です。



DICOM Viewer
DICOM ビューワー

補綴物の設計中にCTから3Dボクセルデータを可視化して活用できます。



Jaw Motion Import
顎運動インポート

外部デバイスから、顎の動きのデータをインポートします。モデルクリエーターと連動することができます。



Smile Creator
スマイルクリエーター

最新機能により、患者様の写真を読み込み3Dデータとマッチングさせ、設計やリアルタイムで結果の確認ができます。