

GeoMill RS5

5 axis
WET & DRY Type
With [hyperDENT Classic]

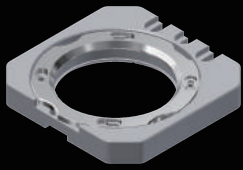
GeoMill RS5

GeoMill RS5 は堅牢性 & 耐久性を備えたプレミアム 5 軸加工機です。
乾湿両用のため、ディスクタイプ・
ブロックタイプの様々な材料に対応可能です。

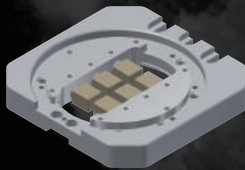
内蔵されている 5 軸加工オートメーションシステムは
ダイナミックな結果を生み出します。

高性能サーボメータと 1.2 キロワットスピンドルは、
Co-Cr 系、チタンなどの金属に優れた加工性と速度を実現します。

GeoMill RS5 のために生み出されたジグは、クラウン、ブリッジ、
アパットメントに対応できる All-in-one システムです。



Disk jig

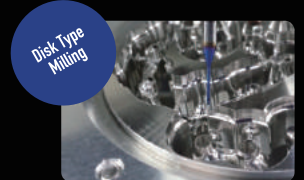


Glass multi jig



CMFit multi jig

- アンダーカットの少ない最終補綴物を作り出す
- 2つの回転軸の交わる点が正確に計算されているため、傾斜角度も問題なく削ることが可能
- ツインボールスクリーを使用しているため、高い強度、精度を維持できる
- 交換可能なジグにより、様々なタイプの補綴物に対応
- ドライ、ウェットのフィルターボックスを入れ替えることで、メタルリングの際のメタルチップをろ過し、掃除も簡単
- 24本のツールを収納できるスライド式のツールポケットは、ミリング中に発生する粉塵やオイルからツールを守り、消耗品の寿命を長持ちさせる
- 引出し付きの専用テーブルは、機械の重量を安定的に支え、アクセサリや素材などを保管することができる



SPEC

機械寸法 W × H × D : 696 × 800 × 647 mm
 機械重量 : 145 kg
 テーブル寸法 W × H × D : 696 × 854 × 647 mm
 テーブル重量 : 115 kg
 軸 : 同時 5 軸
 スピンドル : Max 70,000 rpm / 1.2 kw

モーター : 200W サーボ モーター 5 軸
 精度 : ±5
 電圧 : 210 ~ 250 V / 160 W / 2.5 A
 気圧 : 5.5 - 8 (連続的に適用) bar
 ミリングタイプ : ウェット / ドライタイプ
 ツール : チタン 8 本 / ジルコニア 4 本 / PMMA 3 本
 セラミック 4 本

適応材料



Chrome Cobalt



Titanium



Zirconia



PMMA



Wax



Acrylic



Hybrid Resin



Lithium Disilicate



Hybrid Resin



Premill Blanks