

驚くほどリアルなテクスチャー、既存のスキャナの限界を超えた

Identica T710

01
4 μ m
高精度

02
超高速
スキャン

03
広範囲
スキャン



06
オープン
システム

04
高画質
カメラ

05
オート
エレベーション



ホームページ



製品情報



フルアーチスキャン最短 **8 秒**

超高速スキャン



速いスキャンエンジンと進化したソフトウェアを搭載しています。フルアーチが 8 秒でスキャンが可能になり、作業効率と生産性を高めます。

高解像度カメラを 4 台搭載



5.0MPの高解像度カメラ4台が死角の無いように配置されているため、一度のスキャンで正確なデータを採得することができます。

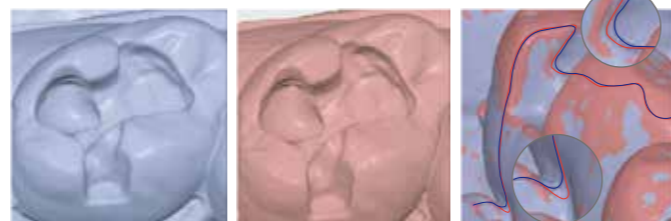
オートエレベーション



オートエレベーション機能とは、スキャナがモデルを自動で最適な高さに調節するため、作業を効率よく行うことができます。

高精度

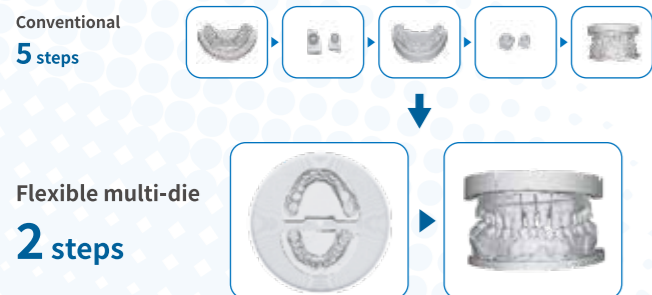
スキャン速度に加え、精度も最高 4μm に向上し、適合の良い補綴物を製作することができます。



他社スキャンデータ (5.0MP×4) T710 スキャンデータ (5.0MP×4) 赤：T710 スキャンデータ 青：他社スキャンデータ

フレキシブルマルチダイ

フレキシブルマルチダイを使用することで、複数のダイがあるフルアーチや、パーシャルを同時にスキャンができ、作業量を減らすことができます。



インプレッションと石膏支台歯スキャン

インプレッションスキャンデータと石膏支台歯スキャンデータを統合し、ジンジバラインとマージンラインを正確に再現できます。



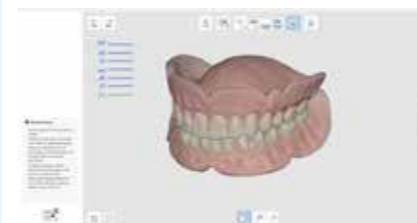
Identica T710

Identica T710 は、最先端技術によりデータの精度が画期的に向上し、一度のスキャンで広範囲の正確なデータが撮ることができ、高解像度なデータを提供します。リアルなカラーテクスチャーは、デザイン時に明確なマージンの再現が可能です。



Medit Scan for Labs / Scan Software

■ デンチャーの複製



既存のデンチャーを複製し、精密なデンチャーを製作することができます。

■ ワックスアップの再現



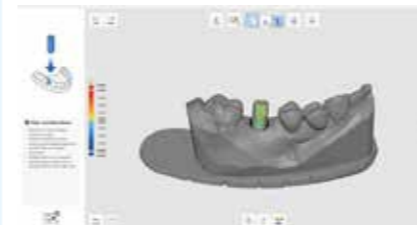
ワックスアップの咬合面と内面をスキャンして、ワックスアップを完璧に再現できます。

■ 特定領域のHDスキャン



特定の部分を選択し、高解像度でスキャンします。スキャンが困難な部分も鮮明に映し出します。

■ 高精度スキャンボディ認識



スキャンするたびにスキャンボディの位置が変わる不便を改善し、繰り返しスキャンをしても精度を保証します。従来に比べて確実に便利になりました。

■ ポスト&コア



モデルスキャンとインプレッションスキャンを統合し、ポスト&コアの先端のデータをより正確に撮ることができます。

■ インプラントケース



モデルとスキャンボディを同時にスキャンでき、一度のスキャンで作業を完了できます。追加スキャンは、複数の箇所でも同じスキャンボディを使用でき、最小限のスキャンボディで運用できます。

Medit Link



ダッシュボード

Medit Link 内の状況を確認でき、運営効率性を高める。



クラウド

物理的な保存スペースがなく、大容量のストレージを提供。



ケーストーク

円滑なコミュニケーションをサポート、モバイルから確認可能。



スキャン&デザイン

exocadと統合されているため、簡単なワークフローを提供。



AppBox

T710 は無料で様々なアプリをインストール可能。

SPEC

解像度 : Mono 5.0 (MP)×4 台
 精度 : 4μm
 出力フォーマット : STL、PLY、OBJ

光色 : Blue LED
 寸法 : 505×271×340mm
 重量 : 15kg

スキャン範囲 : 100×73×60mm
 スキャン原理 : 位相変位光学三角測量
 スキャンスピード : フルアーチ 8 秒

推奨 PC SPEC

OS : Windows 10 64bit
 CPU : (ノート PC) Intel Core i7-8750H 以上
 : (デスクトップ PC) Intel Core i7-8700K 以上

RAM : 16GB 以上
 Graphic : Nvidia Geforce GTX 1060 6GB 以上