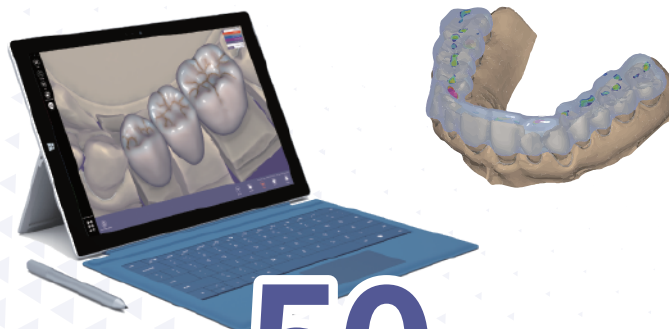


exocad®

IT 導入補助金
2025 対象製品標準バージョンと同時購入で
追加モジュールも補助対象に

最大 50% 補助

exocad® を導入するメリット



作業の効率化

高性能なソフトウェアな為、複雑な症例の場合でも、作業時間を短縮し作業を効率よく行うことが可能です。



確かな信頼性

オープンシステムにより最大限の柔軟性を発揮することが出来ます。様々なモジュールを組み合わせ、常に革新的な最新技術を提供します。



テレワークへの移行

在宅勤務へ移行することによって、感染拡大の防止に繋がります。テレワーク導入効果の高い部署などに、限定的に実践されてみてはいかがでしょうか。

IT 導入補助金について

IT 導入補助金は中小企業・小規模事業者等が自社の課題やニーズに合った IT ツールを導入する経費の一部を補助することで、業務の効率化、売り上げアップをサポートするものです。

■ 費用の30~150万円まで補助



exocad と同時にオプションを購入することで、補助金の対象になります。

- *ソフトウェアのみが対象なためハードウェアを含めての申請はできません。
- *申請すると必ず交付されるわけではありません。
- 審査の結果、不採択になることもありますのであらかじめご了承ください。

■ 公募前に購入した IT ツール等への適用について

公募前に購入した補助対象製品についても補助金対象になります。(※審査等、一定の条件があります。)



IT 導入補助金の

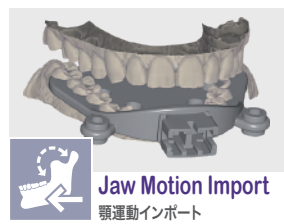
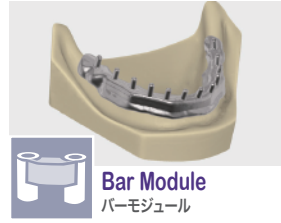
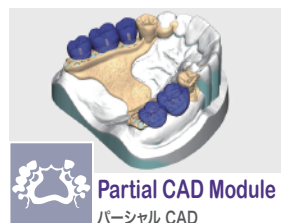
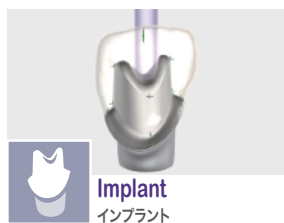
詳細についてはこちらから

<https://www.it-hojo.jp>

一般社団法人サービスデザイン推進協議会

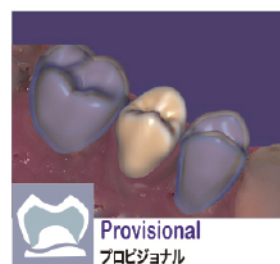
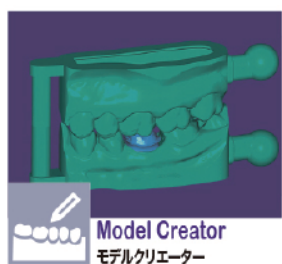
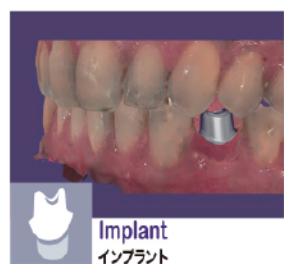


exocad® Dental CAD / 補助対象の追加モジュール



exocad Dental CAD について
詳しい情報はこちらから

exocad® Chairside CAD / 補助対象の追加モジュール



exocad ChairsideCAD について
詳しい情報はこちらから

お申し込み先

FAX : 092-409-4051

お名前		貴社名	
ご住所	〒		
ご連絡先	TEL :	FAX :	
e-mail			
ソフトウェア	<input type="checkbox"/> exocad Dental CAD	<input type="checkbox"/> exocad Chairside CAD	