

exocad update note

DentalCAD 2.4 Plovdiv

① Denture module (デンチャーモジュール)	2p
① 様々な製作方法に適用可能	2p
② Tooth pocket mode	3p
② Model Creator (モデルクリエイター)	4p
① アナログのキャップをデザイン上で調節	4p
③ DentalCAD	4p
① Virtual gingiva-based ybrid framework改選	4p
④ その他	5p

① Denture module (デンチャーモジュール)

① 様々な製作方法に適用可能

オープンライブラリを編集、製作 (切削及びプリント) 可能

**Mill Base****Mill Base**

ベースを切削して製作し、人工歯はライブラリで選んで接着

**Mill Base, Trim Teeth****Mill Base, Trim Teeth**

ベースを切削して製作し、人工歯はライブラリで選んで接着

**Print Base & Teeth****Print Base & Teeth**

ベースと人工歯、両方プリントして製作

**Mill Base & Teeth****Mill Base & Teeth**

ベースと人工歯、両方切削して製作

**Print Base****Print Base**

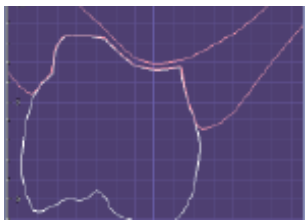
ベースをプリントして製作し、人工歯はライブラリで選んで接着

**Print Base, Mill Base****Print Base, Mill Base**

ベースを切削して製作し、人工歯は切削して製作

② Tooth pocket mode

長い人工歯の調節方法



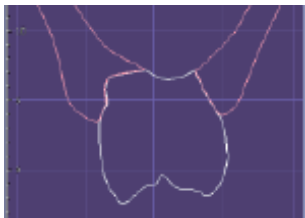
モード #1

人工歯の下部をベースのデザインに合わせる
ベースに最低限のスペースを与える



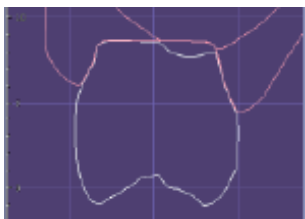
モード #2

ベースを人工歯の下部に合わせる
同時に、人工歯が装着されるポケットの形状も維持



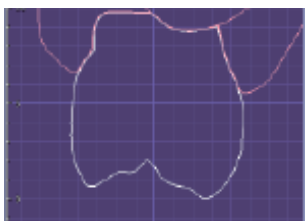
モード #3

ベースに穴をあける
人工歯装着後に、手動で調節が必要



モード #4

ベースを人工歯の下部に合わせる
人工歯が装着されるポケットの形状は維持しない

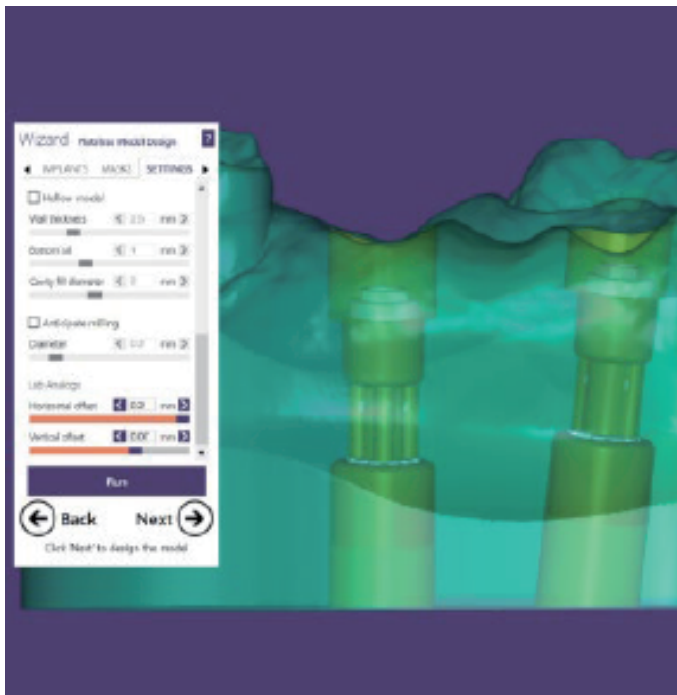


モード #5

人工歯の下部をベース通りに適合
モード #1 と類似するが、ベースの厚さは 0 まで可能

② Model Creator (モデルクリエイター)

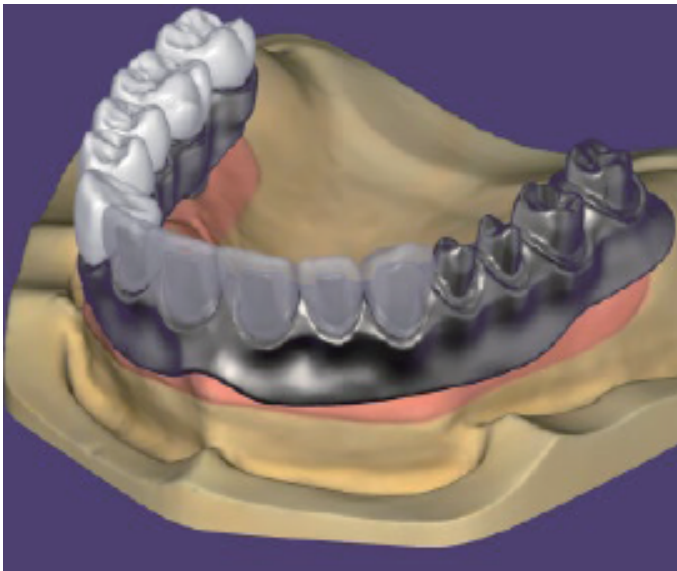
① アナログのギャップをデザイン上で調節



旧バージョンのように、ギャップをアナログのライブラリで調節するのではなく、デザイン上で数値を入力して垂直、水平のギャップを調節可能

③ DentalCAD

① Virtual gingiva-based hybrid framework 改選



歯肉が含まれたフレームワークをデザインする
同時に上部クラウンのデザインが可能

④ その他

歯牙ライブラリ追加 : e-xofan、Psarris、Psarris Elderly

モデルクリエイター用アタッチメントの種類追加

Exoplan

Immediate load 機能可能 (+ インプラントモジュール)

Exoplan 用インプラントライブラリ : 370+ 種類

Virtual Articulator

ライブラリ追加: 

機能追加

Jaw motion Import

Digital Facebow 連動 (Zebris)

スキャンデータを Virtual Articulator に自動で位置

