



Reverse Jig

① Reverse Jig ラインナップ



Geo RVSJig For ARUM

GeoMedi 製

直径 16.98 mm



ARUM DENTISTRY RVSJig

ARUM社製

直径 16.98 mm



Geo RVSJig For RS5 / S5

GeoMedi製

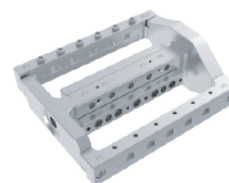
直径 15.73 mm

② fixture ファイルについて

① Geo RVSJig For RS5 / S5

[4-M2_CMFit T-type(G500)_Geo Rev._V9.1.1.210118] のテンプレートを使用する

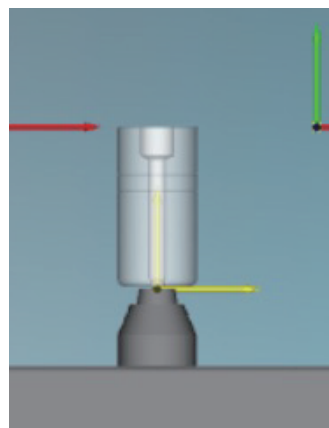
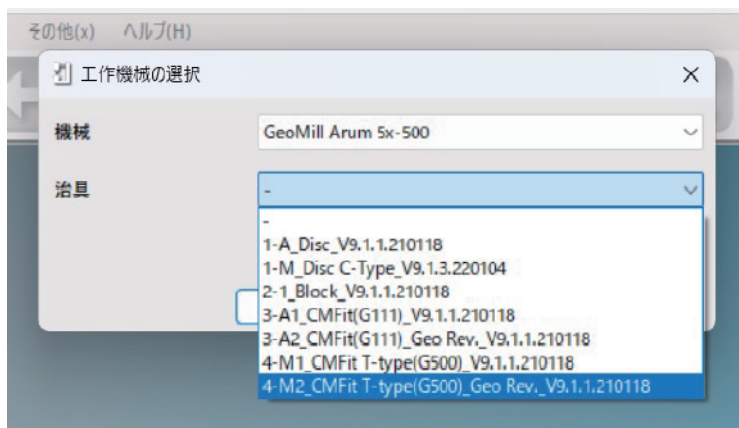
GeoMedi から ARUM を購入されたユーザーが対象



T-Type ジグ (G500)



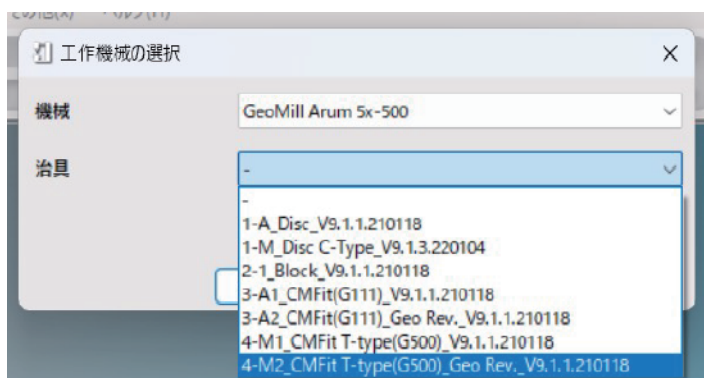
円形ジグ (G111)



② Geo RVSJig For ARUM / ARUM DENTISTRY RVSJig

[4-M3_CMFit T-type(G500)_Arum Rev._V9.1.1.210118] を使用する

*デフォルト設定のままだと適応するテンプレートが含まれていないため、次の手順に沿って用意する必要がある



Windows (C) [Cドライブ] > [500_setting] > [Fixtures_5X500_v9.3.1.220624] を開く

名前	更新日時	種類	サイズ
option	2022/07/28 17:37	ファイル フォルダー	
0001_C_Type_V2.stl	2021/05/17 14:04	3D Object	1,508 KB
0001_DW_PreMill_Fixture.stl	2018/09/05 9:32	3D Object	1,017 KB
1-A_Disc_V9.1.1.210118.fmdf	2022/07/28 14:29	FMDf ファイル	1 KB
1-M_Disc C-Type_V9.1.3.220104.fmdf	2022/07/26 18:47	FMDf ファイル	1 KB
2-1_BlockV9.1.1.210118.fmdf	2022/07/28 14:30	FMDf ファイル	2 KB
3-A1_CMFit(G111)_V9.1.1.210118.fmdf	2022/07/28 14:30	FMDf ファイル	3 KB
3-A2_CMFit(G111)_GeoRev_V9.1.1.210118.fmdf	2022/07/28 14:38	FMDf ファイル	2 KB
4-M1_CMFit T-type(G500)_V9.1.1.210118.fmdf	2022/08/25 15:03	FMDf ファイル	5 KB
4-M2_CMFit T-type(G500)_GeoRev_V9.1.1.210118.fmdf	2022/07/28 14:40	FMDf ファイル	5 KB
5x500_Master.stl	2018/12/17 11:10	3D Object	1,181 KB
5X500_Ti.Block.stl	2021/10/20 9:50	3D Object	1,874 KB
5X500_ultimate.stl	2018/12/21 12:01	3D Object	13,527 KB
Arum_G500.stl	2020/04/28 19:11	3D Object	8,797 KB
hdDentalColochddb	2020/05/18 14:34	HDD8 ファイル	4 KB

選択可能なテンプレート

[option] の中から [4-M3_CMFit T-type(G500)_ArumRev._V9.1.1.210118.fmdf] を選択しコピーする

名前	更新日時	種類	サイズ
option	2022/07/28 17:37	ファイル フォルダー	
0001_C_Type_V2.stl	2021/05/17 14:04	3D Object	1,508 KB
0001_DW_PreMill_Fixture.stl	2018/09/05 9:32	3D Object	1,017 KB
1-A_Disc_V9.1.1.210118.fmdf	2022/07/28 14:29	FMDf ファイル	1 KB
1-M_Disc C-Type_V9.1.3.220104.fmdf	2022/07/26 18:47	FMDf ファイル	1 KB
2-1_BlockV9.1.1.210118.fmdf	2022/07/28 14:30	FMDf ファイル	2 KB
3-A1_CMFit(G111)_V9.1.1.210118.fmdf	2022/07/28 14:30	FMDf ファイル	3 KB
3-A2_CMFit(G111)_GeoRev_V9.1.1.210118.fmdf	2022/07/28 14:38	FMDf ファイル	2 KB
4-M1_CMFit T-type(G500)_V9.1.1.210118.fmdf	2022/08/25 15:03	FMDf ファイル	5 KB
4-M2_CMFit T-type(G500)_GeoRev_V9.1.1.210118.fmdf	2022/07/28 14:40	FMDf ファイル	5 KB
5x500_Master.stl	2018/12/17 11:10	3D Object	1,181 KB
5X500_Ti.Block.stl	2021/10/20 9:50	3D Object	1,874 KB
5X500_ultimate.stl	2018/12/21 12:01	3D Object	13,527 KB
Arum_G500.stl	2020/04/28 19:11	3D Object	8,797 KB
hdDentalColochddb	2020/05/18 14:34	HDD8 ファイル	4 KB

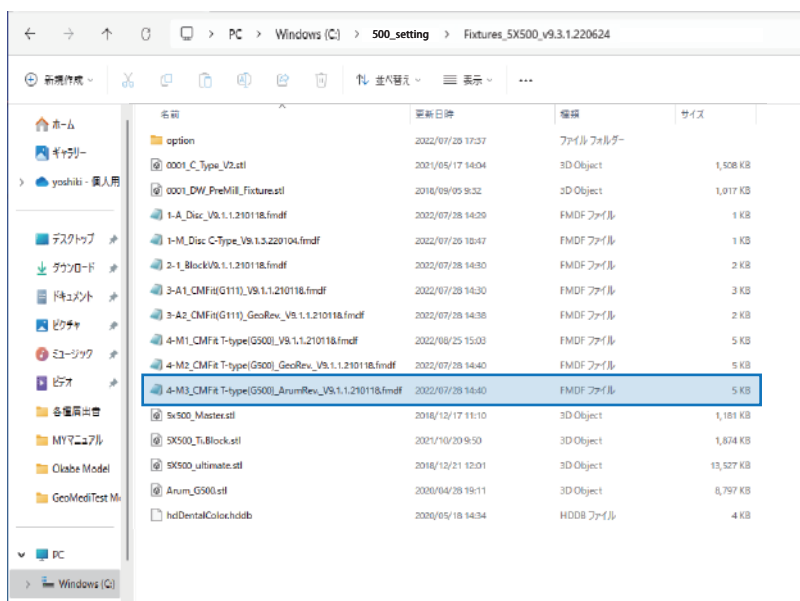
ファイルを開く

名前	更新日時	種類	サイズ
2-2_Block_flip_V9.1.1.210118.fmdf	2022/07/28 14:30	FMDf ファイル	2 KB
3-A1_CMFit(G108)_V9.1.1.210118.fmdf	2022/07/28 16:37	FMDf ファイル	3 KB
3-A1_CMFit(G109)_V9.1.1.210118.fmdf	2022/07/28 17:01	FMDf ファイル	3 KB
3-A1_CMFit(G110)_V9.1.1.210118.fmdf	2022/07/28 17:01	FMDf ファイル	3 KB
3-A1_CMFit(G112)_V9.1.1.210118.fmdf	2022/07/28 17:03	FMDf ファイル	3 KB
3-A2_CMFit(G108)_GeoRev_V9.1.1.210118.fmdf	2022/07/28 16:38	FMDf ファイル	2 KB
3-A2_CMFit(G109)_GeoRev_V9.1.1.210118.fmdf	2022/07/28 17:01	FMDf ファイル	2 KB
3-A2_CMFit(G110)_GeoRev_V9.1.1.210118.fmdf	2022/07/28 17:02	FMDf ファイル	2 KB
3-A2_CMFit(G112)_GeoRev_V9.1.1.210118.fmdf	2022/07/28 17:03	FMDf ファイル	2 KB
3-A3_CMFit(G108)_ArumRev_V9.1.1.210118.fmdf	2022/07/28 16:38	FMDf ファイル	2 KB
3-A3_CMFit(G109)_ArumRev_V9.1.1.210118.fmdf	2022/07/28 17:01	FMDf ファイル	2 KB
3-A3_CMFit(G110)_ArumRev_V9.1.1.210118.fmdf	2022/07/28 17:02	FMDf ファイル	2 KB
3-A3_CMFit(G111)_ArumRev_V9.1.1.210118.fmdf	2022/07/28 14:39	FMDf ファイル	2 KB
3-A3_CMFit(G112)_ArumRev_V9.1.1.210118.fmdf	2022/07/28 17:03	FMDf ファイル	2 KB
4-M3_CMFit T-type(G500)_ArumRev_V9.1.1.210118.fmdf	2022/07/28 14:40	FMDf ファイル	5 KB
5_Ti.Block.fmdf	2022/07/28 14:42	FMDf ファイル	2 KB

4-M3_CMFit T-Type(G500)_ARUMRev._V9.1.1.210118.fmdf

選択してコピー

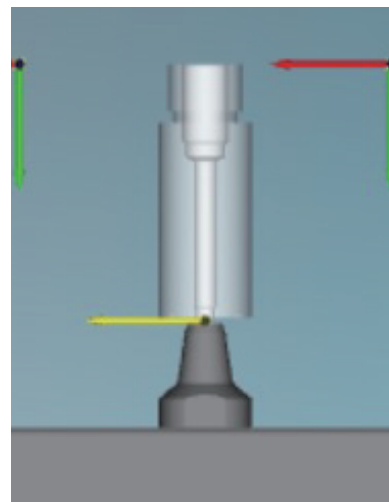
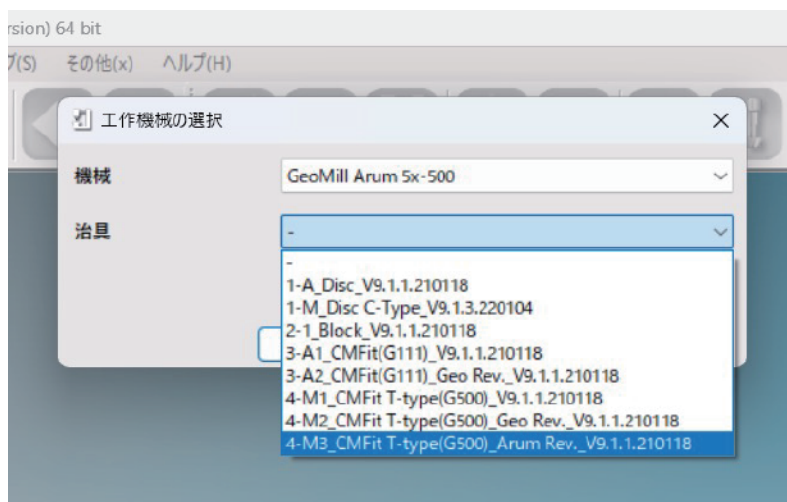
1つ前のフォルダ [Fixtures_5X500_v9.3.1.220624] の中にペースト



4-M3_CMFit T-type(G500)_ARUMRev._V9.1.1.210118.fmdf

ペースト

テンプレートが追加される



10～15 回ほど使用すると、ジグの先端が削れてくる可能性があるので、定期的な交換を推奨

Geo RVSJig For ARUM

(2024/01 現在)

メーカー	システム	コード
AstraTech	EVSystem / Φ 3.0	REVD-AEV30 (ARUM)
	EVSystem / Φ 3.6	REVD-AEV36 (ARUM)
	EVSystem / Φ 4.2	REVD-AEV42 (ARUM)
	EVSystem / Φ 4.8	REVD-AEV48 (ARUM)
	EVSystem / Φ 5.4	REVD-AEV54 (ARUM)
Osstem	TS / Φ 3.0 / 3.5	REVD-SUM (ARUM)
	TS / Φ 4.0 / 4.5 / 5.0	REVD-SURO (ARUM)
Straumann	BL / Φ 3.3	REVD-BLM (ARUM)
	BL / Φ 4.1	REVD-BLR (ARUM)
	TL / Φ 4.8	REVD-ITR (ARUM)
	TL / Φ 6.5	REVD-ITW (ARUM)
	BLX / Φ 3.5-4.5	REVD-BLX (ARUM)
	BLX / Φ 5.0-6.5	REVD-ITR (ARUM)

Geo RVSJig For RS5 / S5

メーカー	システム	コード
Osstem	TS / Φ 3.0 / 3.5	REV-SUM (Geo)
	TS narrow / Φ 3.0 / 3.5	REV-SUM-N (Geo)
	TS / Φ 4.0 / 4.5 / 5.0	REV-SURO (Geo)
	TS narrow / Φ 4.0 / 4.5 / 5.0	REV-SURO-N (Geo)
	SS / Φ 4.8	REV-ISR (Geo)
Straumann	BL / Φ 3.3	REV-BLM (Geo)
	BL / Φ 4.1 / 4.8	REV-BLR (Geo)
	TL / Φ 4.8	REV-ITW (Geo)

(2024/01 現在)

AstraTech	OsseoSpeed TX / Φ 3.5 / 4.0	REV-ASR (Geo)
	OsseoSpeed TX / Φ 4.5 / 5.0	REV-ASW (Geo)
MegaGen	AnyRidge	REV-MARR (Geo)
	AnyOne	REV-DER (Geo)
NobelBiocare	Active / Φ 4.3 / 5.0	REV-ACR (Geo)
	Branemark / Φ 4.1	REV-EXR (Geo)
Dentium	Super-Line	REV-DER-N (Geo)