

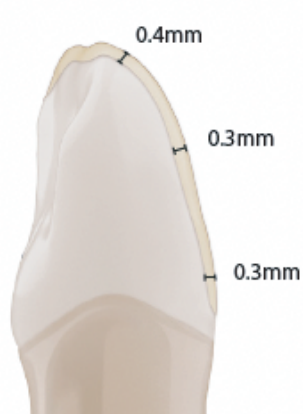
Rosseta SM

Litium Disilicate Glass-ceramic Blocks & Disk

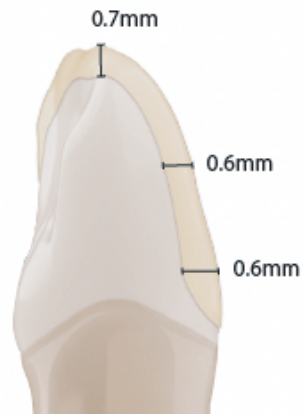
① 概要

Rosetta® SMは、強度と安定した物性、高精度を兼ね備えた、信頼性の高い革新的なCAD/CAMブロック
CAD/CAM技術を活用し、審美的な修復治療における幅広い症例に対応し、患者様一人ひとりのニーズに応える

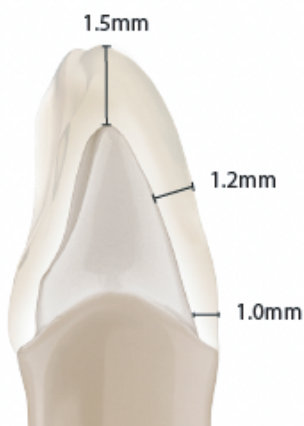
② 形成ガイドライン



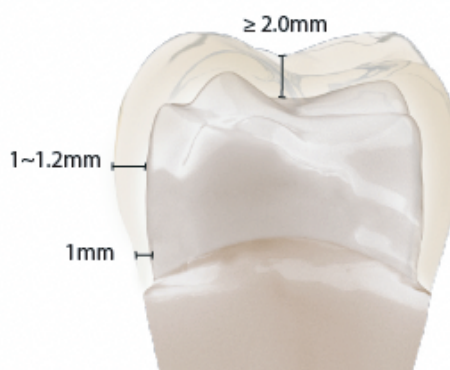
Thin Veneer



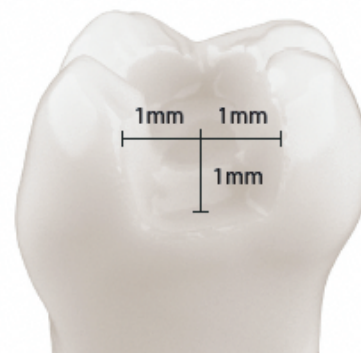
Veneer



Anterior Crown



Posterior Crown



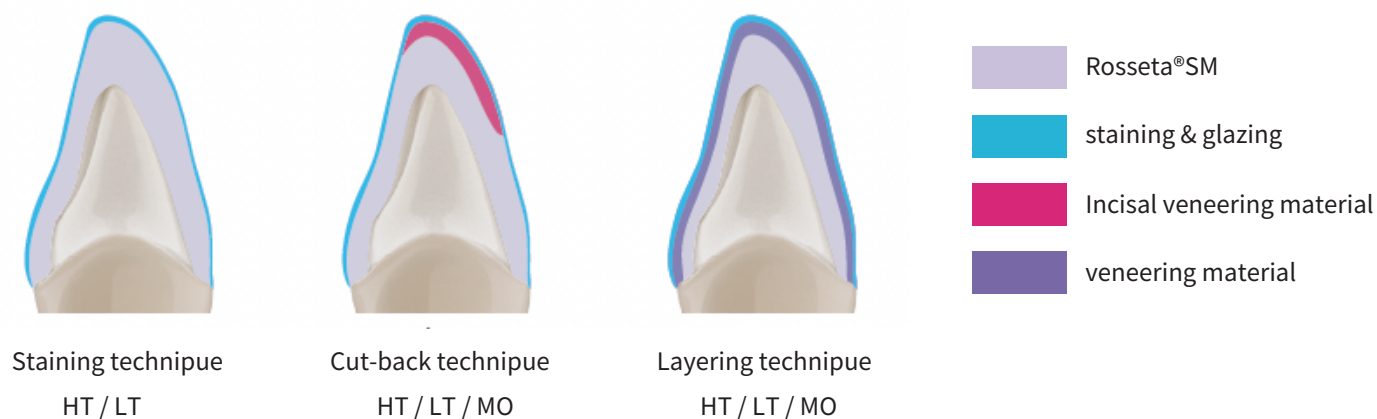
Inlay/Onlay

③ 禁忌症

- ・非常に深い歯肉下準備
- ・メリーランドブリッジ
- ・残存歯が著しく減少した患者
- ・歯ぎしり
- ・カンチレバーブリッジ

④ ブロック選択

製作テクニック



適応症

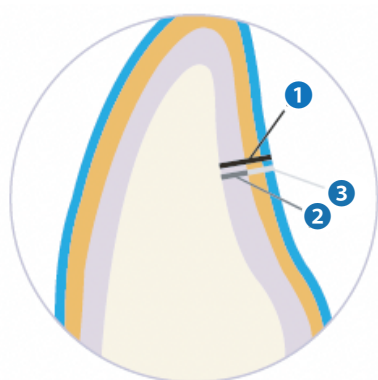
High Translucency・・・テーブルトップ / 薄いベニア / ベニア / インレー / アンレー / パーシャルクラウン / 前歯部クラウン / 臼歯部クラウン / ※3本ブリッジ

Low Translucency・・・ベニア / インレー / アンレー / パーシャルクラウン / 前歯部クラウン / 臼歯部クラウン / ※3本ブリッジ

Medium Opacity・・・前歯部クラウン / 臼歯部クラウン / ※3本ブリッジ

※ 前歯部及び小臼歯部のブリッジ修復に適用可能

⑤ レイヤーの厚み



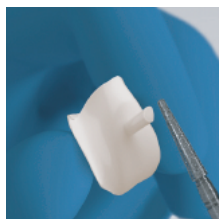
- ① 全体厚み
- ② フレームワークの厚み
- ③ ベニア材の厚み

寸法(mm)

	1.0	1.5	2.0	2.5	3.0
①	1.0	1.5	2.0	2.5	3.0
②	0.5	0.8	1.1	1.3	1.6
③	0.5	0.7	0.9	1.2	1.4

フレームワークはベニアより厚くする必要がある

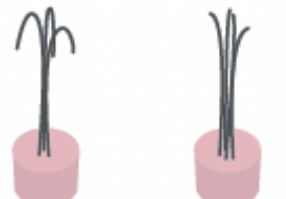
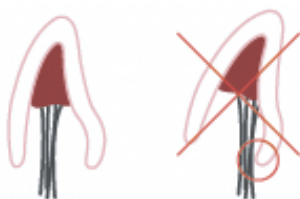
⑥ 焼成前準備



研磨ツールで表面を整える



焼成前に焼成用パテ材を使用する



※薄い金属ピンには、パテ材の熱吸収を最小限に抑えるため、できるだけ少量を使用する

⑦ 推奨焼成スケジュール

PROGRAMAT1), FOCUS2)

Stand-by temperature B [°C]	Closing time S [min]	Heating rate t1 [°C]	Firing temperature T1 [°C]	Holding time H1 [min]	VAC1 / VAC2	Long-term cooling L [°C]	Cooling time tL [°C]
400	3:00	60	840	10:00	550 / 840	700	

1) PROGRAMAT is a registered trademark of IVOCAR VIVADENT.

2) FOCUS is a registered trademark of Shenpaz.

最適な結果を得るため、推奨される焼成スケジュールに従うこと
スケジュール上のメニュー名は、ファーンズのモデルによって異なる場合がある

ファーンズに表示される温度と、実際の温度との間に差がある場合がある

Rosetta® SM ブロックを焼成する前に、上記の推奨スケジュールが使用中のファーンズに適しているかを確認すること
適合しない場合は、以下の手順に従って、最適な焼成温度を設定すること

ー 焼成中に修復物の形状変化が見られた場合は、最終温度を 10 ～ 15°C 下げて調整すること

⑧ 形態修正



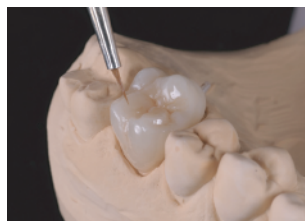
表面の泡を取り除き、清潔な状態であることを確認する
その際は、表面を水で湿らせた状態で作業を行う



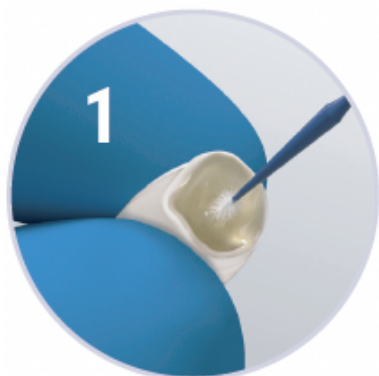
⑨ ステイニングとグレージング



目標のシェードに合わせてステイン材を塗布する
860°C未満の温度で焼成可能なステイン & グレーズ製品を選択する



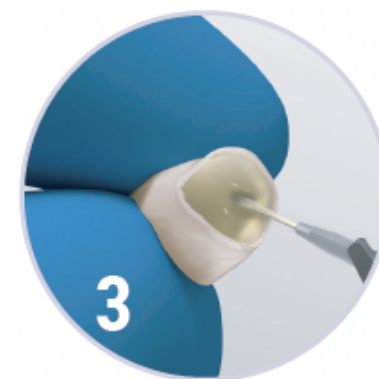
⑩ 接着



試適後、内面を5%のフッ化水素酸で
20秒間エッチングする（4%で30秒も可能）



水で洗い流し、空気を吹き付けて乾燥させる



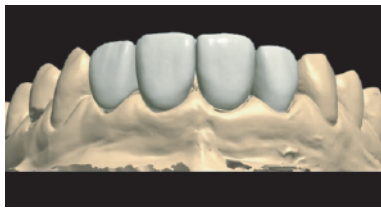
表面にシリコンを塗布し、
20秒間空気を吹き付けて乾燥させる



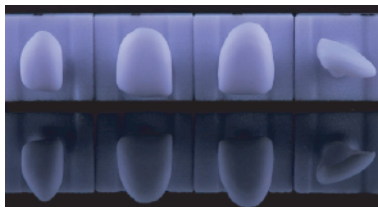
セルフアドヒーシブセメントを使用して接着する

推奨されるエッチング時間を厳守すること、時間を超過すると脆化の原因になる
シランの使用に関しては、製造元のガイドラインを参照

⑪ ワークフロー / 適用例



1. デザイン



2. ミリング



3. ステイン & グレーズ




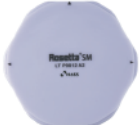
4. 接着



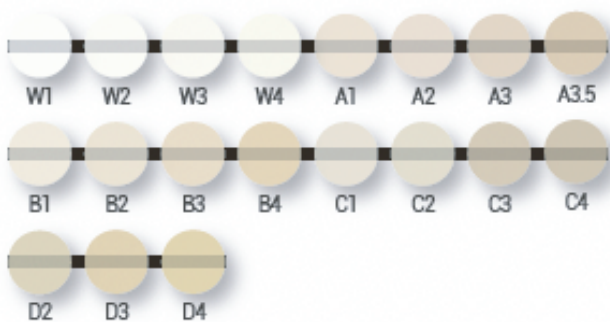
5. ファイナル



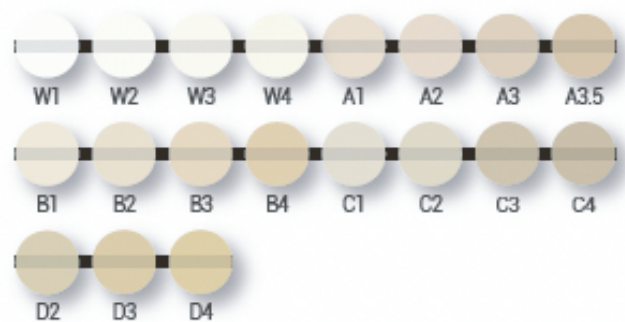
⑫ 製品ラインナップ

Rosseta®SM		寸法(mm)	個数
	C12	10 x 12 x 15	5Blocks
	C14	12 x 14 x 18	
	C32	14 x 14 x 32	3Blocks
	C40	15 x 15 x 38	
	P9808	Φ98 x 8T	1Disk
	P9810	Φ98 x 10T	
	P9812	Φ98 x 12T	

HT (High Translucency)



LT (Low Translucency)



MO (Medium Opacity)

