



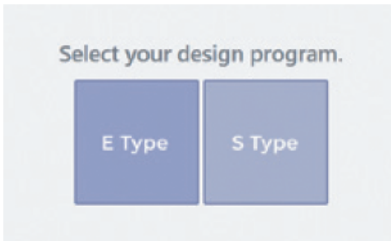
FREEDOM F Match App

DOF社スキャナー以外用

① ファイルタイプを選択	2p
② 基本的な操作方法	2p
① 平行移動	2p
② 回転	2p
③ 拡大縮小	2p
③ データのマッチング	3p
① バイトスキャンデータを開く	3p
② ポイントの追加と消去	3p
③ ポイントのリターンと復元	3p
④ ステップの移行	3p
⑤ マッチングの初期化	3p
④ 上顎のスキャンデータとバイトのマッチング	4p
① 上顎のスキャンデータを開く	4p
⑤ 下顎のスキャンデータと顔貌のスキャンデータを開く	4p
① バイトスキャンデータを開く	4p
② ポイントの追加と消去	4p
⑥ ファイルのエクスポート方法	5p
① ファイルのエクスポート	5p
② 既存のファイルを上書きする	5p
⑦ 不透明度の調整	5p
⑧ やり直し	5p

① ファイルタイプを選択

出力したいファイル形式を選択する



プログラムを起動すると、左記のような画面が表示される
 マッチング処理の完了後に出力されるファイルの形式を選択するもの
 設定すると以降この選択画面は省略される
 変更する場合は、設定アイコンからいつでも変更ができる



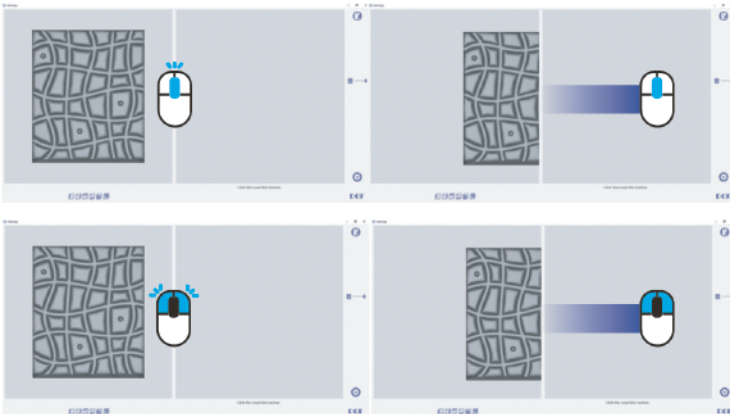
exocad のファイルが作成される
 顔貌データは OBJ 形式で出力される



3shape のファイルが作成される
 顔貌データは PLY 形式で出力される

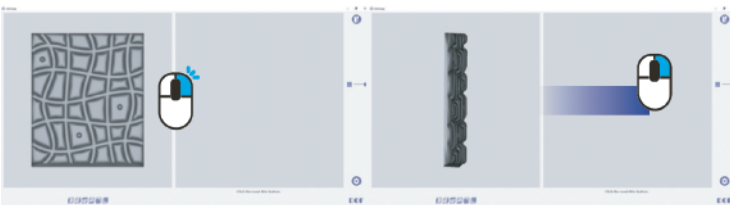
② 基本的な操作方法

① 平行移動

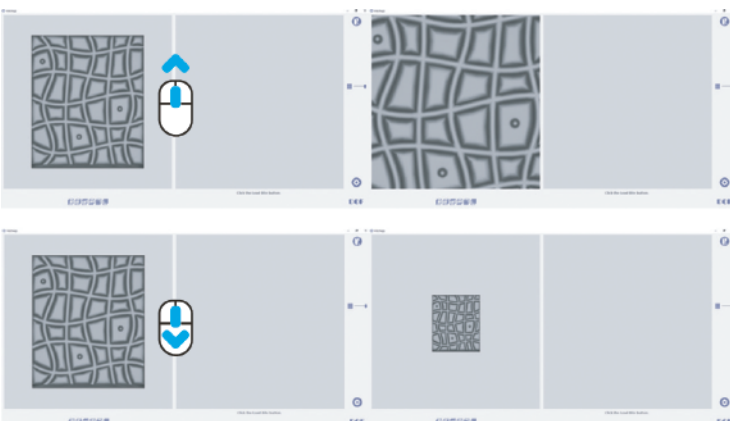


マウスホイールまたは左右ボタンで
 ドラッグすると平行に移動する

② 回転



③ 拡大縮小



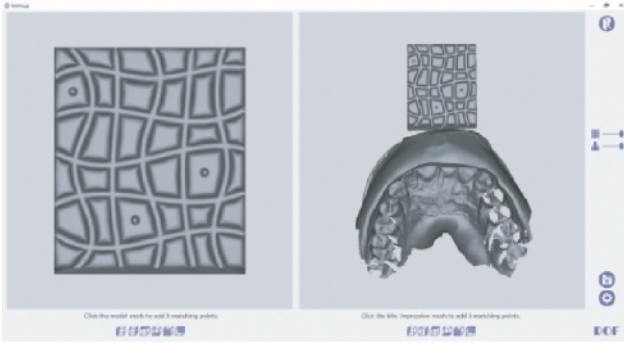
マウスホイールをスクロールすると
 ズームイン・ズームアウトする

③ データのマッチング

① バイトスキャンデータを開く



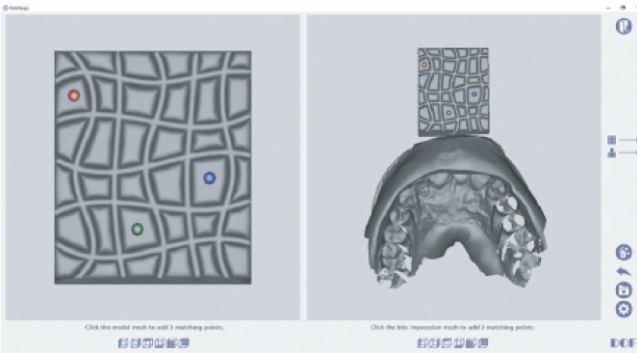
←のマーク『ファイルを開く』をクリックし、スキャンデータを読み込む
すると、スキャンデータが右画面に表示される



② ポイントの追加と消去

ポイントを追加

左画面のデータと右画面のデータのくぼみの上で左クリックをしてポイントをつける



ポイントの消去



両方の画面に追加された全てのポイントを削除できる

③ ポイントのリターンと復元



一つ前のポイントに戻る



一つ後のポイントにもどる

④ ステップの移動

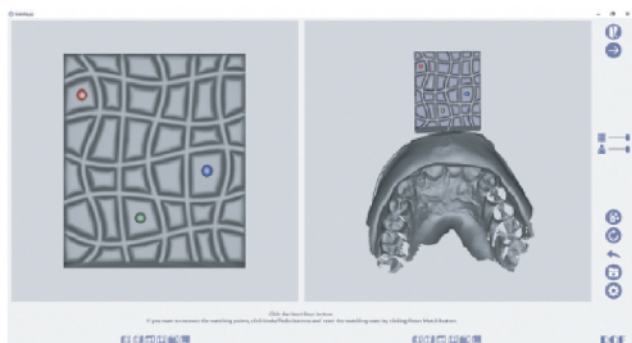


次のステップへ



前のステップへ

⑤ マッチングの初期化

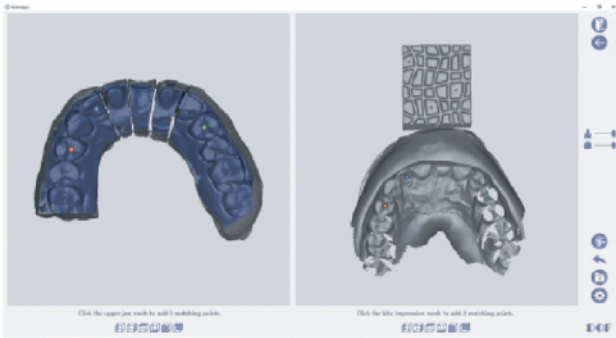


マッチング状態を初期化する

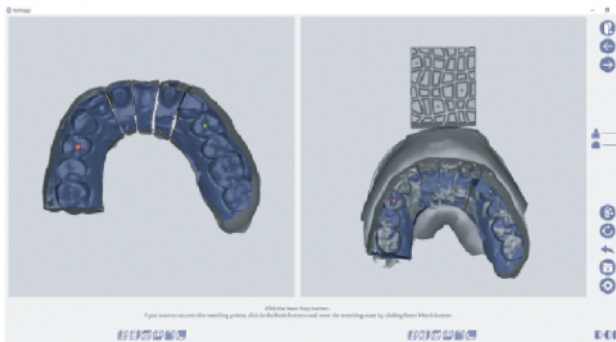
一致したデータが右側の画面に表示される

④ 上顎のスキャンデータとバイトのマッチング

① 上顎のスキャンデータを開く



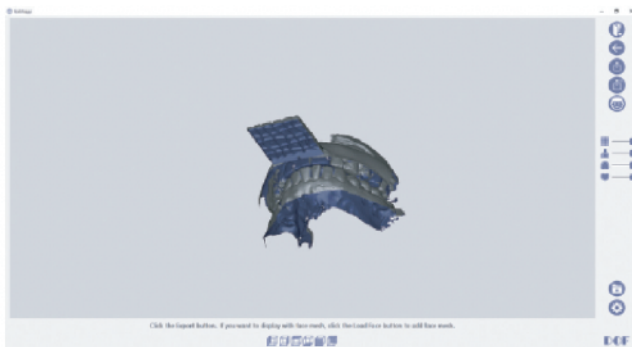
↑のマーク『ファイルを開く』をクリックし上顎のデータを開く
左側の画面に表示されるので、上顎のデータとバイトスキャンデータを画面のように配置した後、上記の写真のようにマッチングポイントを追加する



3つのポイントをクリックすると、データが自動的に一致される
正確にマッチングされているかを確認し、次のステップに進む
マッチングがうまくいかない場合はマッチング初期化ボタンをクリックし再度マッチングする

⑤ 下顎のスキャンデータと顔貌スキャンデータを開く

① 下顎のスキャンデータを開く



↑のマーク『ファイルを開く』をクリックし下顎のデータを開く

② 顔貌のスキャンデータを開く



↑のマーク『顔貌スキャンファイルを開く』をクリックし
必要に応じて顔貌スキャンファイルを読み込む

⑥ ファイルのエクスポート方法

① ファイルのエクスポート



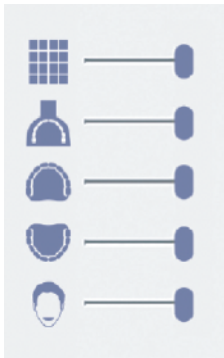
←『ファイルのエクスポート』をクリックして、保存場所を選択し、一致する上顎と下顎のスカンデータと顔貌スカンデータがフォルダに出力される

② 既存のファイルを上書きする



←『既存のファイルを上書きする』をクリックすると、既存のデータファイルが読み込まれ、データが上書きされる
顔貌スカンデータは、既存のプロジェクト、フォルダ名と一致するようにファイル名を変更して出力される

⑦ 不透明度の調整



各データの不透明度を調整できる

上から順に、バイトプレート、バイトスカンデータ、上顎スカンデータ

下顎スカンデータ、顔貌スカンデータ (Smile or Open mouth)

スライダーバーをドラッグして調整する

⑧ やり直し



全ての工程が初期化される

初期化した場合は新規プロジェクトボタンをクリックして新規プロジェクトを開始する