

Medit Link - 新クラウドプランのお知らせ

GeoMediからの挨拶

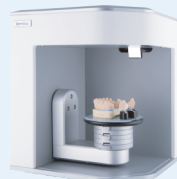
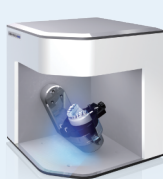
各位

このような厳しい時期にもかかわらず、皆様の変わらぬご支援に感謝いたします。

Medit 対象製品をご使用の皆様へお知らせがございます。

2021年10月より実施される新しいクラウド (Medit Link) 会員制度についてお知らせします。

対象製品 Identica Blue, Identica Hybrid, Identica T500, Identica T310 / T510 / T710



新プラン

お客様のニーズに合わせて Medit Link (クラウド) をご利用いただくため2種類のプランをご用意しました。

	Standard	Premium
クラウド容量	~1GB	~10TB
料金 / 月	無料	\$0.99

詳細

- ・「**Premium**」プランは、十分なデータ保存量を必要とするユーザーのための有償サービス。クラウド容量を 5TB から 10TB へ増加
*これまでの「Premium」と「Premium Plus」のプランを新たに「Premium」のみに統合し、料金を 0.99ドルに値下げ致します。
- ・「**Standard**」プランは、これまでと同様に当面は無償でご利用でき、保存できるケースが増加
*変更後のプランは、未加工データは容量に含まず 1GB になります。
*従来のプランの 10GB では、フルアーチの未加工データであると 10 件程度しか保存できませんでした。
変更後のプランの 1GB では、未加工データを計算から除外することで、約 120 件のケースを保存することができます。

開始時期 Medit Link 2.5.0 のリリースを予定している **2021年10月14日**より、新しいプランが適用されます。

利用方法 meditlink.com にログインし、「Membership」メニューでプランを選択することができます。
「Premium」プランの場合はクレジットカードの情報を入力すると毎月自動請求になります。