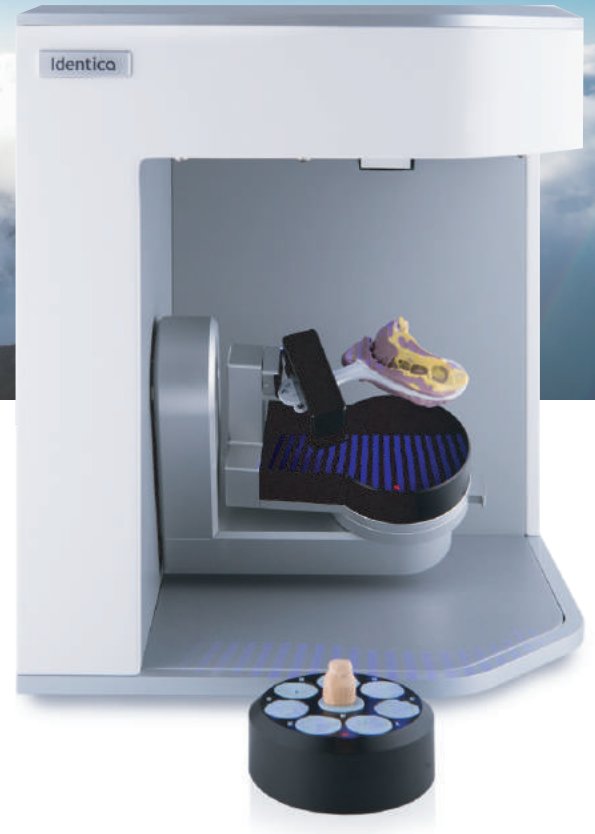
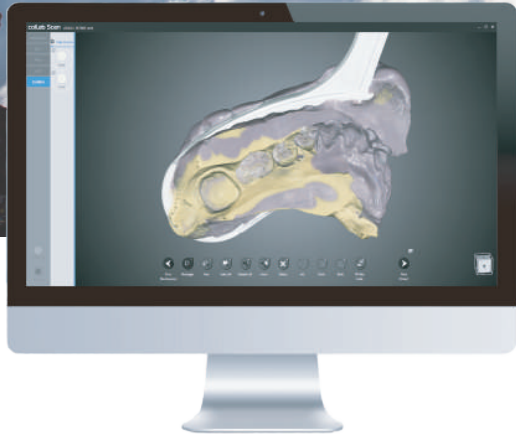


Identica T500



機能と操作性を追求したスキャナー T-シリーズ 新登場!

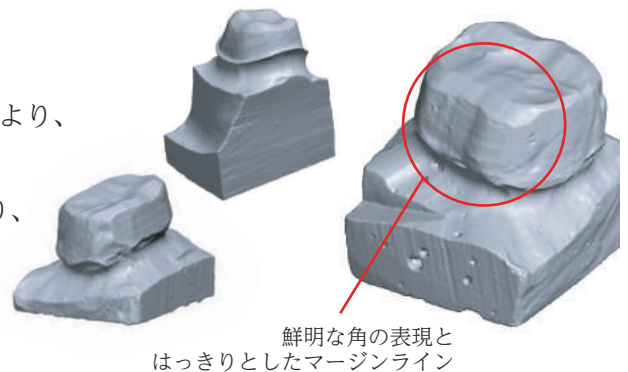
新しい Identica T-series は多様なスキャニング作業に最適化され、スピード、精度、信頼性を兼ね備えたシステムです。熟練者も初心者にも使いやすく、進化したデザインとハイテクな機能で作業効率が上がりました。

高速なデータ処理と高解像度カメラ - 極限まで追求された再現性

従来のスキャナーの最も重要とされる性能がより一層改善されました。

最先端のソフトウェア、高解像度カメラ、ブルーライトスキャニングにより、スキャンデータの鮮明な角の表現などに革命をもたらしました。

T500 モデルは、デュアル 2.0MP 解像度の最新のカメラを搭載しており、これまで以上の最高の性能と品質を提供します。



鮮明な角の表現と
はっきりとしたマージンライン

生産性の向上させるための多様な機能

Flexible Grip

フレキシブルグリップを使用すると、フルアーチとシングルダイを簡単にスキャンできます。スキャナーの多様な角度や、逆さの状態でも維持できる半永久的な接着力を兼ね備えています。

Touch Sensor

T-500 モデルにはタッチセンサーの新機能が搭載されました。キーボードやマウスの操作をせずに、スキャンモデルを装着しタッチセンサーを押すと、スキャンを開始することができます。

機能と操作性を追求したスキャナー

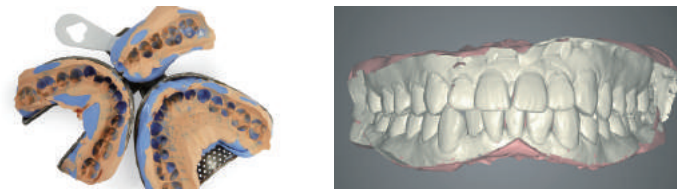
印象と石膏支台歯のスキャン

正確なマージンラインをスキャンできることで、作業時間を短縮しコストを削減することができると同時に正確な補綴物を作成できます。



フルアーチトレイの印象スキャン

モデル作業なく印象スキャンで具現することができます。専用トレイで取った印象と、バイトトレイで取った咬合印象をスキャン後、正確なスキャンデータを得ることができます。



フルアーチスキャン

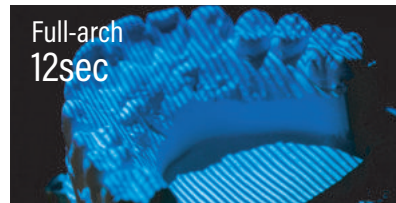
スキャンボディーを印象からスキャンし、患者様の口腔内模型とインプラント位置を手軽に得ることができます。



最高のスキャン速度

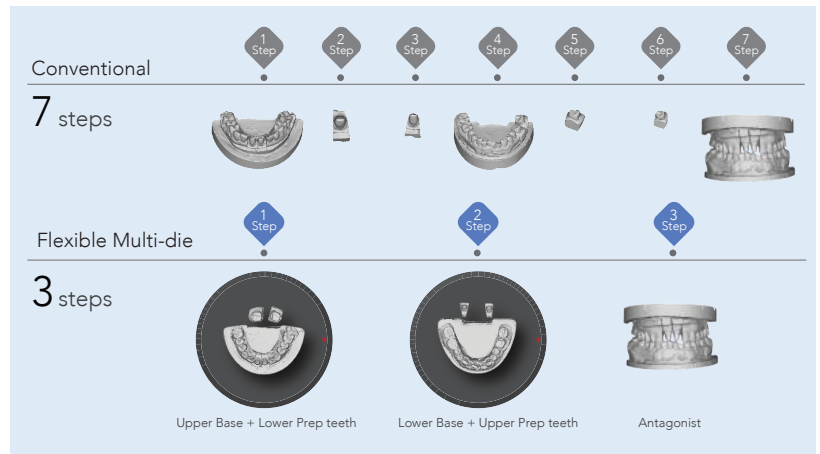
Identica T500 に搭載された高速スキャンエンジンと非常に効率的なソフトウェアのアルゴリズムは、装備の性能を大幅に向上させました。

高解像度カメラと新しく開発されたプロジェクターの性能を最大に引き出し、フルアーチ：12秒、8つのシングルダイ：19秒と最速のスキャンを実現しました。



フレキシブルマルチダイは上下顎の印象と相反する支台歯を1度にスキャンできるので作業効率を向上させます。

これにより、既存のものと比較すると生産性を200%も改善することができました。



T-シリーズを選ぶ5つの理由

① 高速スキャン

ハードウェアとソフトウェアを組み合わせることで、歯科業界で最速のスキャナーを使用することができます。ユニークで柔軟性のあるマルチダイは、1度のスキャンで生産性を飛躍的に向上させます。

② 極限まで追求した再現性

Identica T-seriesは高解像度カメラと完璧に調和のとれたソフトウェアのアルゴリズムは細かな表現のされたデータを提供します。

③ 次世代の印象スキャン

業界を先導している Identica は、新しい T-シリーズでより一層進歩しました。自動両面スキャンで得た印象スキャンデータと石膏支台歯のスキャンデータと一緒に使うことで、完成度の高い補綴物が作成できます。新しいソフトウェアを使用することにより、デザインの柔軟性を高めることが可能になりました。

④ 手軽な .STL ファイルのインポート / エクスポート

スキャン作業中、いつでも .STL ファイルをインポートとエクスポートができるのでスキャンデータの活用度を高め、再作業の過程を削減することができます。

⑤ 認証された精密度

最高 ±7 ミクロンの精密度を保ちます。

7 ミクロン認証：ISO 12836

10 ミクロン認証：ANSI / ADA Standard No.132 , VDI 2634